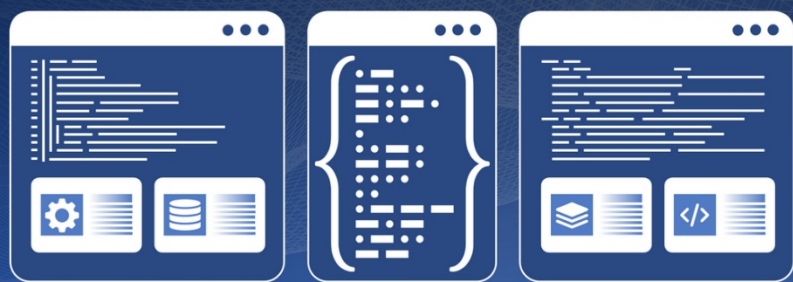


整合 AI 的智能 VoIP 应用

人工智能正在将 VoIP 从网络通话工具 转变为策略性商业资产



结合 AI 打造新世代 VoIP 智能运营模式

在数字转型、AI 与云端服务快速发展的趋势下，企业通讯模式正从传统电话总机 PBX 逐步演进至云端化、智能化与自动化的营运架构。过去企业客服中心、总机柜台与门市订单服务，往往需要大量人力进行电话接听、客户询问回复、订单处理及数据建文件，不仅人力成本高昂，也容易受到服务时段限制。然而随着 AI 语音识别 (ASR)、自然语言理解 (NLU)、大型语言模型 (LLM) 与语音合成 (TTS) 技术日益成熟，企业已能透过 AI 语音机器人云服务 (VoiceBot Cloud Service) 结合 Cloud IPPBX 云端总机平台，打造全天候、智慧化且可持续优化的新世代 VoIP 智能运营模式。

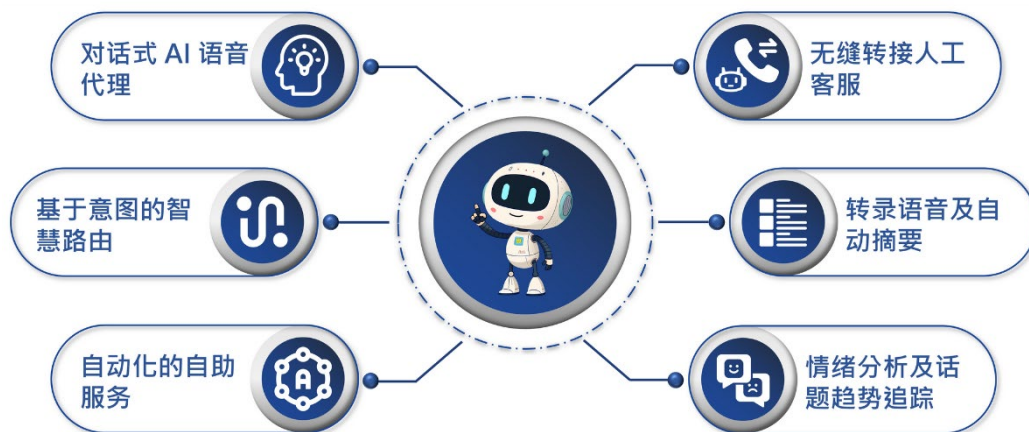
传统电话系统面临的挑战

在数字化与智能服务快速发展下，多数企业仍使用传统电话总机或 IPPBX 作为主要通讯平台。虽然具备分机管理、语音信箱、IVR 与通话录音等功能，但面对大量来电与多元服务需求时，逐渐显现限制。客户需透过繁琐按键选单操作，影响体验；客服人员重复处理相似问题，降低效率；服务时间受人力限制，难以提供全天候实时服务。当大量询问同时涌入时，也容易造成响应延迟，影响客户满意度与商机掌握。

此外，传统电话系统缺乏智能分析与数据整合能力，难以有效运用通话纪录、客户信息及营运数据进行决策与服务优化。对于多据点、连锁门市或跨区域企业而言，系统整合与管理更具挑战，人力与客服成本也持续增加。因此，将 AI 技术导入既有 VoIP 通讯架构，建置具备智能客服、自动应答、数据分析与营运管理能力的新世代通讯平台，已成为企业数字转型的重要方向。

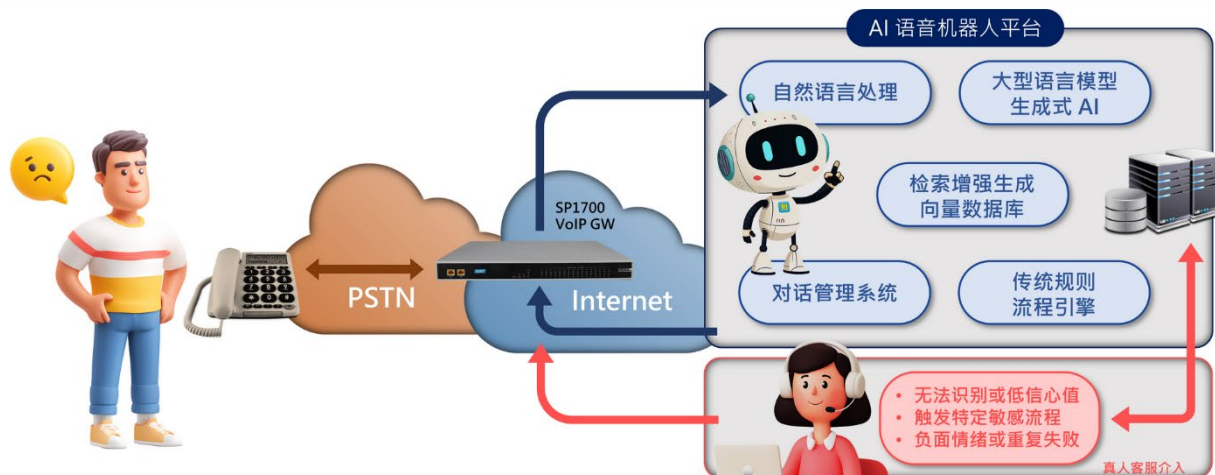
AI 语音机器人与 Cloud IPPBX 的完美结合

新世代 AI 云端总机以 Cloud IPPBX 为核心，结合 AI VoiceBot 语音机器人平台，将企业既有市话代表号、0800 客服专线及移动电话整合至 SIP 网络，并透过台联电讯 VoIP Gateway 无缝串接现有电话系统。整体架构可进一步整合 CRM、ERP、POS、Knowledge Base、Workflow 及金流支付平台，打造完整的智能通讯与营运生态系。当客户来电时，系统不再采用传统 IVR 按键选单，而是由 AI 语音机器人以自然语言直接与客户互动，实时了解需求、提供产品信息、回答问题并建立商机。透过 AI 技术与企业后端系统整合，不仅能提升客服效率与客户体验，更能实现智能化、自动化与数据驱动的经营管理模式。



AI 客服中心实现 24 小时不间断服务

透过 AI VoiceBot 与 Cloud IPPBX 的整合，企业可快速建置全天候智慧客服中心，提供产品咨询、技术支持、服务预约及 FAQ 查询等服务。AI 能透过自然语言对话实时理解客户需求，在数秒内完成回复，大幅缩短等待时间并提升服务效率。相较于传统客服中心，AI 不受时间限制，可提供 24 小时全年无休服务，同时自动处理大量重复性问题，有效降低人力成本。此外，系统可结合知识库与大型语言模型持续学习优化，并于通话结束后自动产生摘要与需求分析，协助企业提升服务质量、客户满意度与品牌形象。



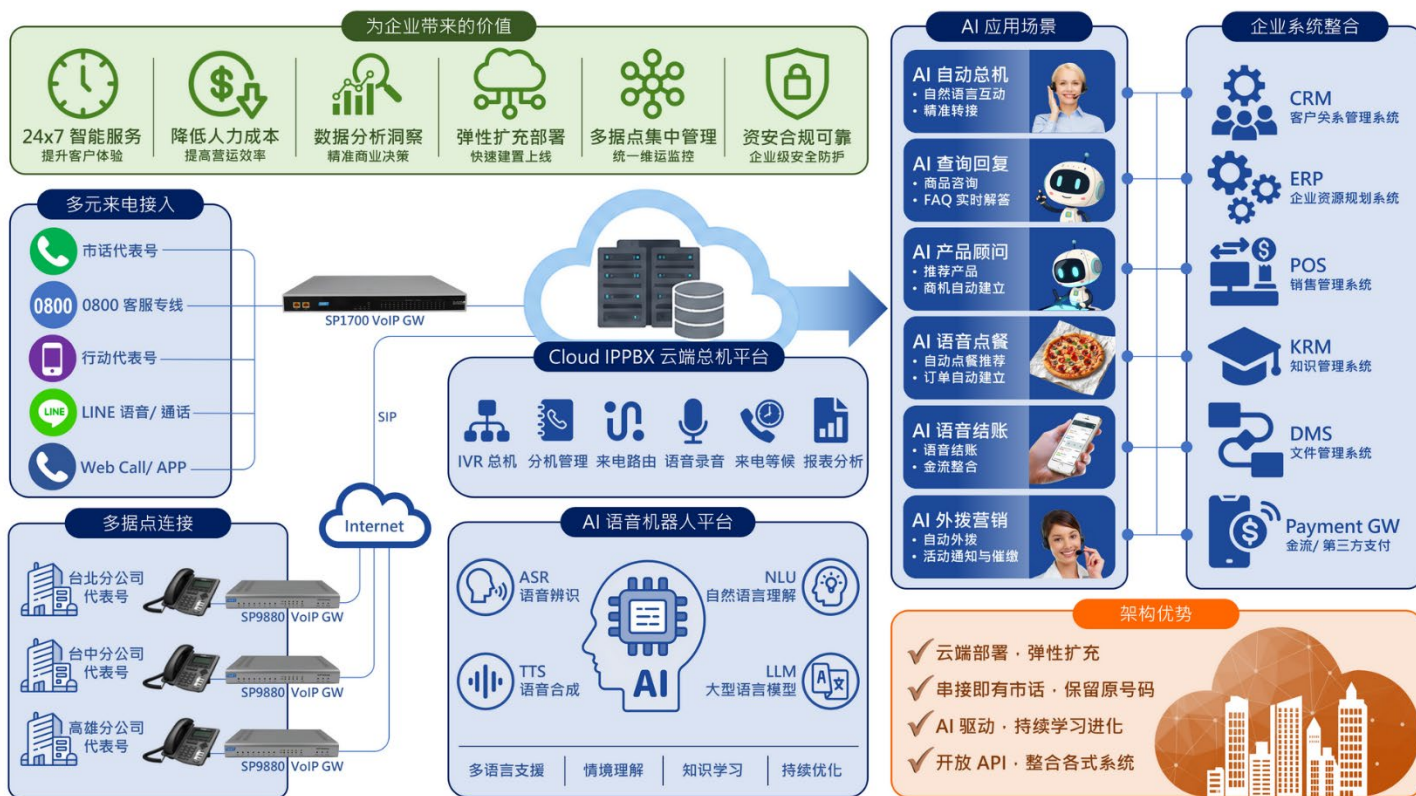
多据点集中管理与智慧营运

对于拥有多家分公司或连锁门市的企业而言，Cloud IPPBX 提供完整的集中管理能力。各据点仅需配置台联电讯 VoIP Gateway、IP Phone 与网络设备，即可将原有市话门号整合至同一云端总机平台。总部管理人员可透过单一接口完成分机管理、通话录音、AI 客服监控、AI 外拨管理、数据分析及系统维运等工作，大幅降低 IT 建置与维护成本。同时，各据点可保留既有电话号码与通讯习惯，快速完成部署与扩充，实现跨区域、多门市的智能化集中管理模式。

AI 驱动的智能 VoIP 运营新模式

当 AI 语音机器人、Cloud IPPBX、CRM、ERP 与 POS 系统全面整合后，电话不再只是通讯工具，而成为企业数字营运的重要入口。AI 能自动辨识客户需求、提供专业建议、建立销售商机、完成订单处理与付款流程，并同步产生营运报表与数据分析。所有通话内容皆可转化为可运用的数据资产，协助企业深入了解客户行为与市场需求。透过 AI 技术驱动，企业能优化服务流程、提升营运效率、创造更多商机，进一步打造以数据决策为核心的新世代智能运营模式。

从智慧总机、AI 客服、AI 业务助理，到 AI 点餐与 AI 外拨服务，企业不仅能降低人力成本，更能提升服务质量与营运效率。对于制造业、零售业、餐饮连锁、智慧城市及各类服务产业而言，导入 AI VoiceBot 与云端总机平台，已不再只是技术升级，而是迈向智能营运与数字转型的重要策略。在 AI 技术持续演进的未来，结合 VoIP、云端与人工智能的新世代智能通讯平台，将成为企业提升竞争力与创造新商业价值的关键基础建设。



TAINET COMMUNICATION SYSTEM CORP.

3F, No.108, Ruiquang Rd., Neihu, Taipei 114, Taiwan TEL: +886-2-2658-3000 FAX: +886-2-2793-8000 sales@tainet.net

www.tainet.net

@ Copyright 2026 TAINET COMMUNICATION SYSTEM CORP.

TAINET and TAINET logo are trademarks of TAINET COMMUNICATION SYSTEM CORP. All rights reserved. All other trademarks are the property of their respective owners. Specifications and design are subject to change without prior notice. Please visit TAINET website for more details.