

Comet1604FM-R Comet1608FM-R

工规 G.SHDSL.bis EFM Mixed Mode 网络延伸器



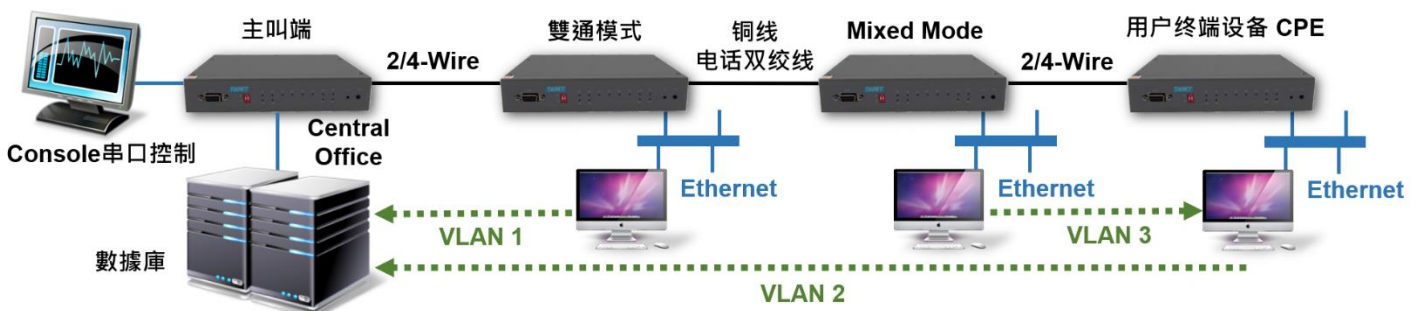
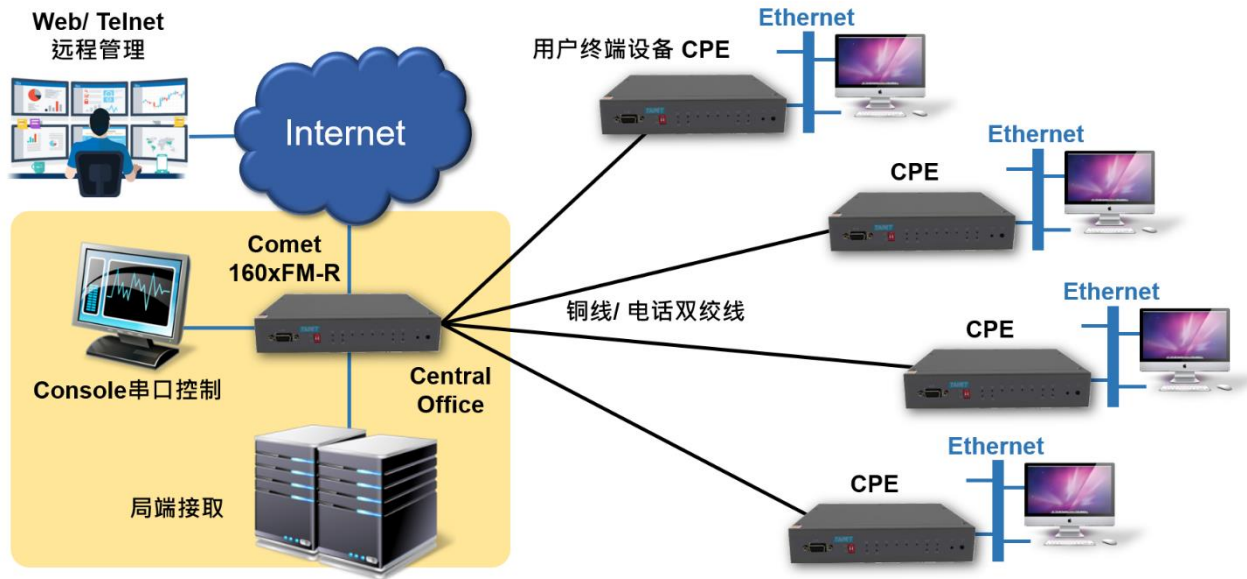
- 多线对铜线绑定 (G.SHDSL.bis) 以太网应用延伸
- 遵照 ITU-T G.991.2 标准, TC-PAM 4/ 8/ 16/ 32/ 64/ 128 线路传输时隙编码
- 2 或 4 对 G.SDSL.BIS, 每对 5.7Mbps
- 支持 4 对线的高速模式, 速率可达到 60Mbps
- CO、CPE 和混合模式设定 (MM), DSL 可配置 P2P 点对点、P2MP 点对多点等, 串接、拓展、环形模式
- 前面板 LED 指示器便于状态监测
- 具备 DIP switch 调拨开关, Serial 控制、Telnet (SSH)、WEB GUI (HTTPS)、SNMP (v1/v2c/v3) 或 TR-069 近远程配置管理
- 支持 TFTP 或 HTTP/ HTTPS 对远程设备进行软件升级
- 支持 VLAN 和 QoS 优先级的以太网交换和桥接应用设置
- 具备路由器功能支持 NAT/ NAPT、DNS 中继、DHCP 客户端/ 服务器/ 中继、RIPv1/ RIPv2 和静态路由
- 支持 DSL 加密联机检查 (Security-Link) 保护机制
- 硬件串口可切换 Console 控制/ Serial 串口模式, Serial 模式符合 RFC 2217 规范, 可透过以太网连接客户端/ 服务器的控制口数据传输

台联电讯 Comet 160x FM-R 系列是工业以太网络延伸器, 它利用了最新的 G.SHDSL.bis 标准, 该迷你终端能够通过 EFM 绑定 4/ 8 线 G.SHDSL.bis 链路以 30/ 60Mbps 的速度传输来自以太网接口的流量。

Comet 160x FM-R 系列支持高速专用对称数据传输并利用 DSL 带宽, 由于它适用于 IEEE 802.1w 快速生成树协议 (RSTP) 或 ITU-T G.8032 以太网环保护交换 (ERPS) 模式, 因此可以作为点对点的以太网络延伸、点对多点的以太网络集中、以太网络数据分插的共享线性链路。

Comet 160x FM-R 系列是电信运营商、服务供货商和企业用户的理想解决方案, 为了减轻操作及管理上负担, 基于 ITU-T 建议 G.991.2 标准, Comet 160x FM-R 系列管理员可以通过 DIP-Switches、Console、Telnet (SSH)、WEB (HTTP/ HTTPS)、TR-069、或 SNMP v1/ v2c/ v3 agent 对网络延伸器轻松的进行配置使用。





型号

- Comet 1604FM-R, 4线/ P2MP, 4个以太网接口
- Comet 1608FM-R, 8线/ P2MP, 4个以太网接口

线路界面: G.SHDSL.bis

- 类型: 4 / 8线
- 符合标准: ITU-T G.991.2, ETSI 101 524
- Bonding协议: IEEE 802.3ah EFM 2Base-TL
- 线路速率: $n \times 64\text{Kbps}$, $n = 6\sim 478$ (4线), $12\sim 956$ (8线)
- 接口类型: 1 x RJ-45
- 线路编码: TC-PAM 16/ 32/ 64/ 128
- 阻抗: 135欧姆

业务界面: 以太网

- 以太网接口: 10/100Base T
- 接口类型: RJ-45
- 支持802.3x流量控制
- 支持MDI/ MDIX侦测功能
- 支持速率自动协调
- 支持全双工/半双工协议
- 支持2层交换功能
- 支持IPv4/ IPv6

业务界面: 串行端口

- 串口类型: RS-232C, DCE模式
- 硬件接口: DB-9
- 数据传送: 异步, 300~115200bps
- 数据位: 数据长度5~8bits, 支持封包停止位为1或2bits, 奇偶校验及非奇偶校验
- 通讯协议: 支持RFC-2217 (Telnet), TCP (虚拟串口), UDP
- 适应模式: Console控制面板, Client/ Server模式

时钟源

- Internal内时钟源
- 透过DSL线路接收时钟源

管理

- 通过DIP开关、Telnet (SSH)、WEB GUI (HTTP/ HTTPS)、SNMP v1/ v2c/ v3 和 TR-069 进行配置
- 控制台: DB9连接器 (RS232C)
- 用于诊断的本地和远程状态
- 支持性能监控功能 (PM)
- 固件可通过Web或TFTP升级
- 前面板重置为出厂配置按钮



- 支持管理员、操作员、用户、操作日志三种访问级别
- 支持登录密码复杂度为6位字符、大小写字母、数字、特殊符号
- 防伪装攻击机制：锁定IP、延迟登录
- Dying Gasp功能指示CPE模式断电

LED指示灯

- PWR, TST, ALM, CPE, DSL 1~4, LAN 1~4
- DSL联机状态双色LED显示

电源需求

- 直流18-60V (Comet 160xFM-R/ DC18-60)
- 直流9-36V (Comet 160xFM-R/ DC9-36)
- 功耗: 8W

认证

- ISO 9001质量管理
- CE Approval, EN 55032, 55035, 61000-3-2, 61000-3-3

设备体积

- 190 (宽) x 145 (深) x 36 (高) mm

操作环境

- 工作温度:
Comet 1604FM-R: -20°C~70°C
Comet 1608FM-R: -20°C~60°C
- 储存温度: -20°C~85°C
- 湿度: 90%, 非冷凝

以太网联网功能

- IEEE 802.3x流量控制
- IEEE 802.1d透明桥接功能
- 用于环路预防的IEEE 802.1w RSTP
- IEEE 802.1q VLAN标记, 多达4094个VLAN和VID
- 具有优先级队列功能的IEEE 802.1p QoS
- 基于源MAC地址的桥接过滤功能
- 可扩展的每埠带宽控制 (每阶段64K, 最高100M)
- 2K MAC学习地址
- LAN以太网数据报长度为9K Jumbo帧, WAN高达2048字节
- ITU-T G.8032以太网环网保护交换 (ERPS)
- 支持SNTP协议获取网络时间
- DHCP客户端/ 服务器/ 中继
- 静态路由、RIP1/ RIP2动态路由、OSPF、BGP
- 以太网点对点 (PPPoE) 协议支持
- 网络和端口地址转换 (NAT和NAPT)
- 不同VLAN的虚拟IP (LAN支持双IP)
- VPN提供PPTP & L2TP协议

