

FNTU 761

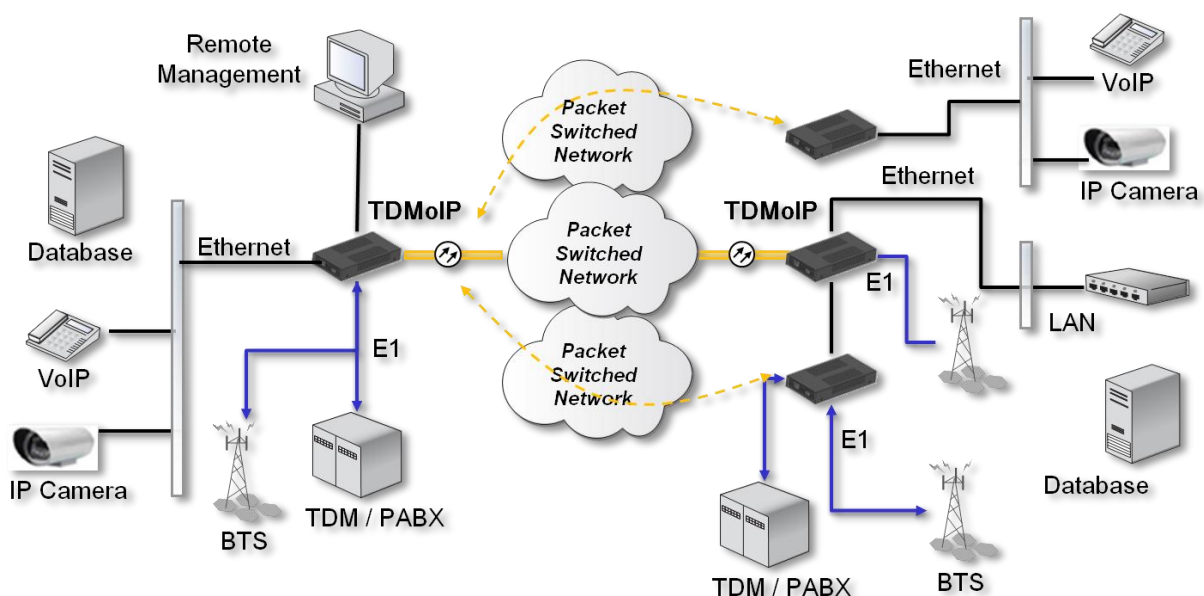
E1/以太网光纤覆用器



- 符合 IEEE802.3, 802.3i, 802.3u, 802.3ab, 和 802.3z 以太网标准
- 前面板测试按钮来触发 OAM 自动环回测试
- 支持 SFP DDM (数字诊断监控)
- 支持 WDM 双向各种不同距离特定波长的 SFP 模块
- 在 TCP/IP 网络上支持 4 个平衡/非平衡 E1 接口
- 以太网支持铜线线路诊断功能
- 符合 IEEE802.1q Tag VLAN 和 Q-in-Q 的功能
- 支持 802.1p/TOS/DSCP/端口优先级 QoS 功能
- 支持断电警报功能
- 最大帧 9K 字节
- 以太网带宽控制
- 支持 IGMP 侦听和生成树(Spanning Tree)功能*
- 网络故障报警提示指示
- 通过 DIP 开关或 WEB GUI 配置

台联的光纤以太网网络终端设备 (FNTU) 761 系列允许运营商提供以太网数据流量和 TDM E1 业务，如办公室间的 LAN 连接、互联网接入和安全的虚拟专网 (VPN) 等服务。这种应用扩展了服务提供商的光纤覆盖范围，便于对不同客户端的服务进行管理，同时确保服务水平协议 (SLA) 的实施。

FNTU761 系列运用光纤以太网技术提供伪线/电路多重服务，使 TDM E1 数据流能跨越基于 VPN、IP 或以太网的分组网络。其目标应用中之一是使 TDM E1 端口，能经由 IP 网络 (使用以太网分组) 透通互连。其优点是将四个 TDM E1 端口连通到远端位置的多路复用。



型号

- FNTU 761 C 线路卡, 千兆位以太网网络终端设备(RJ-48接口)
- FNTU 761 CU 线路卡, 千兆位以太网网络终端设备(BNC接口)
- FNTU 761 S 单机型, 千兆位以太网网络终端设备(RJ-48接口)
- FNTU 761 SU 单机型, 千兆位以太网网络终端设备(BNC接口)

光端口

- 连接器类型: SFP-LC
- 一个基于1000Base-X SFP模块的端口
- 支持SFP DDM (Digital Diagnostic Monitoring) 数字诊断监测
- 温度、电压、电流、发射功率、接收功率数据侦测
- 如需详细的波长和距离的SFP模块, 请参阅SFP收发器表

以太网端口

- 连接器: RJ-45 插孔
- 两个用于10 /100/1000 Base-T的端口
- 支持自动-MDI/MDIX检测
- 支持速度和全双工/半双工自动协商
- 支持以太网线路诊断功能
- 符合IEEE802.1Q标记的VLAN (包括了Q-in-Q)
- 支持以太网带宽控制及9K巨型帧
- 支持断电警报功能

TDM E1 介面端口

- 连接器类型: 4个标准G.703 E1接口 (RJ-48) (FNTU761S/C), BNC接口 (FNTU761SU/CU)
- 线路阻抗: 75欧姆或120欧姆 \pm 5%的电阻
- 线路编码: HDB3
- 线路速率: 2.048Mbps的 \pm 50ppm
- G.704带CRC的帧或非成帧模式的支持
- 抖动性能: 符合ITU-T G.823
- DS0旁路 开/关
- 支持本地/远端环回诊断功能

系统功能

- 符合CESoPSN (IETF RFC5086)和SAToP(IETF RFC4553)的IETF草案标准; 城域以太网论坛MEF8 IA
- 时钟模式: 自适应, 内部, 接收或DCR
- 支持TFTP/ Telnet远程登录/ HTTP协议
- 通过DIP开关, Telnet CLI, WEB GUI或SNMP进行配置
- TFTP/ HTTP固件升级
- RMON计数器
- 前面板测试按钮, 便于回路测试
- 复位按钮恢复到出厂默认值
- 以太网端口镜像
- 支持IEEE 802.3ah 链路层OAM
- 链路故障的反馈
- 断电告警通知

LED指示灯

- PWR, LNK, TST, ALM, E1, ETH LNK/SPD

电源环境

- AC / DC, DC/ DC外接电源适配器 (12V, 1A)
- 功率: 6.8W

认证

- CE认证、CCC认证(class A)

尺寸大小

- 单机型: 88(W) x 172(D) x 50.5(H) mm
- 线路卡: 48(W) x 172(D) x 84(H) mm

操作环境

- 操作温度: 0°C ~ 50°C
- 存储温度: -20°C ~ 70°C
- 湿度: 95% (非凝结)

